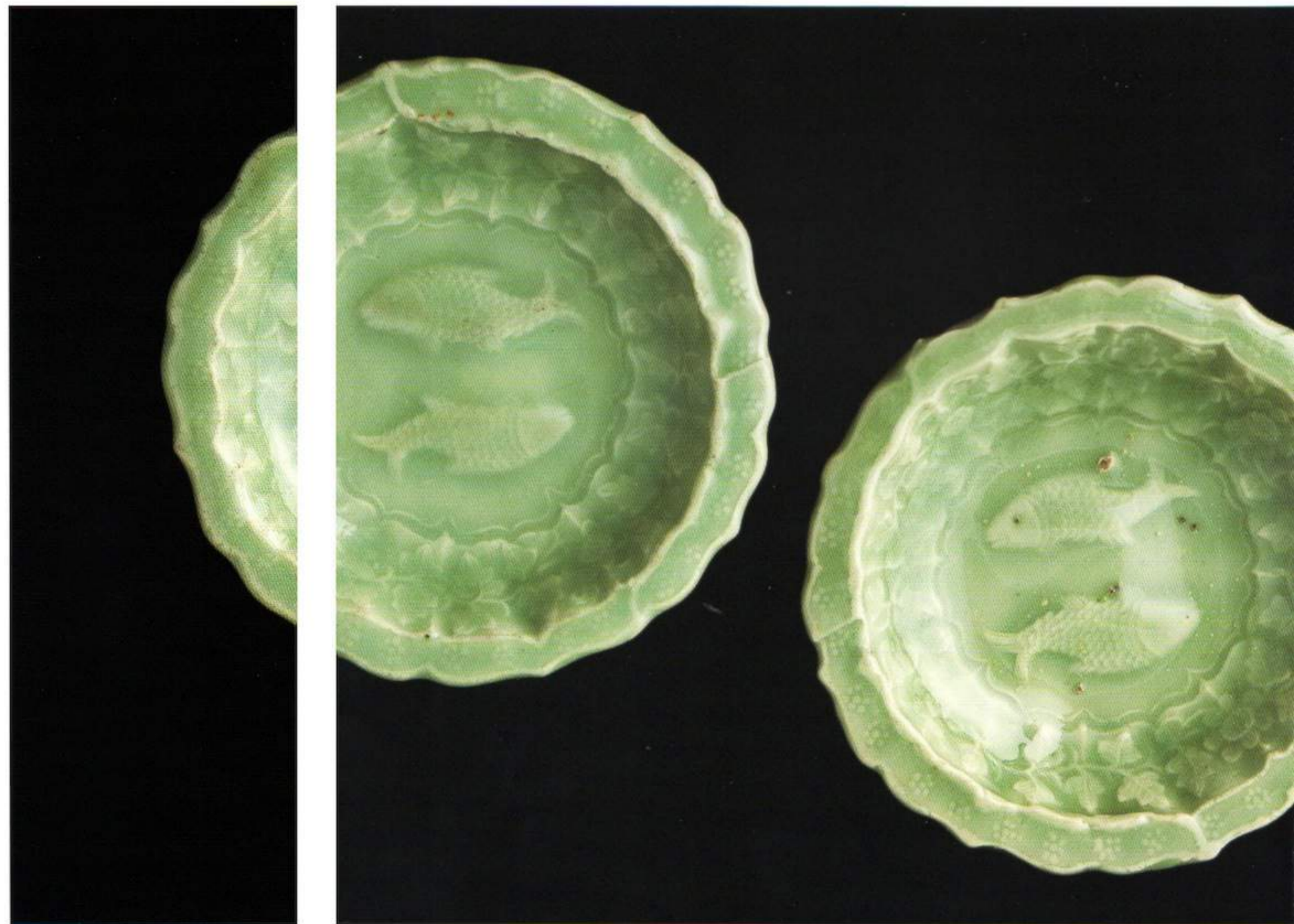


精收目録Ⅰ

Gallery Yoshido Selected Collection



精收目録Ⅰ

Gallery Yoshido Selected Collection

ごあいさつ

このたび、ご縁あって念願の東京店を開店することになりました。

汝窯を追い求めて入った中国陶磁の道一十年以上たった今でも汝窯への道程はまだまだ遠いと感じます。

しかしながら、五大名窯中の宋鈞窯・宋定窯の優品は取り扱うことができました。

今後も精いっぱい夢を追いつづけて、いつの日か必ずや残り三窯も手中に収め、この目録で皆様にお目にかけていたいと思っております。

今後も真面目に取り組んでまいりますので、どうぞよろしくご指導下さい。

吉戸 幹雅 拝



①明代金欄古赤繪香炉(水戸徳川家伝来)



②明末古染付茶入



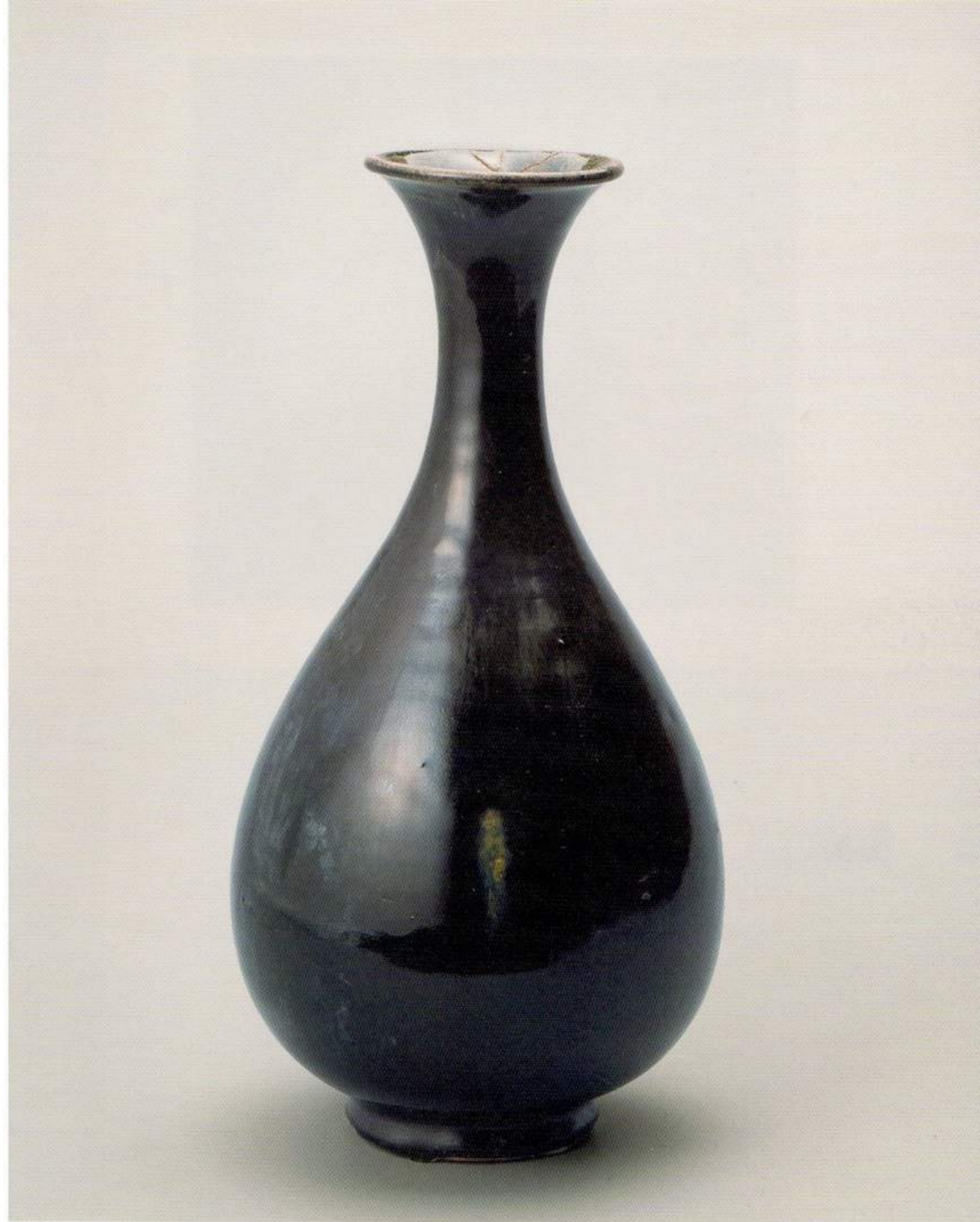
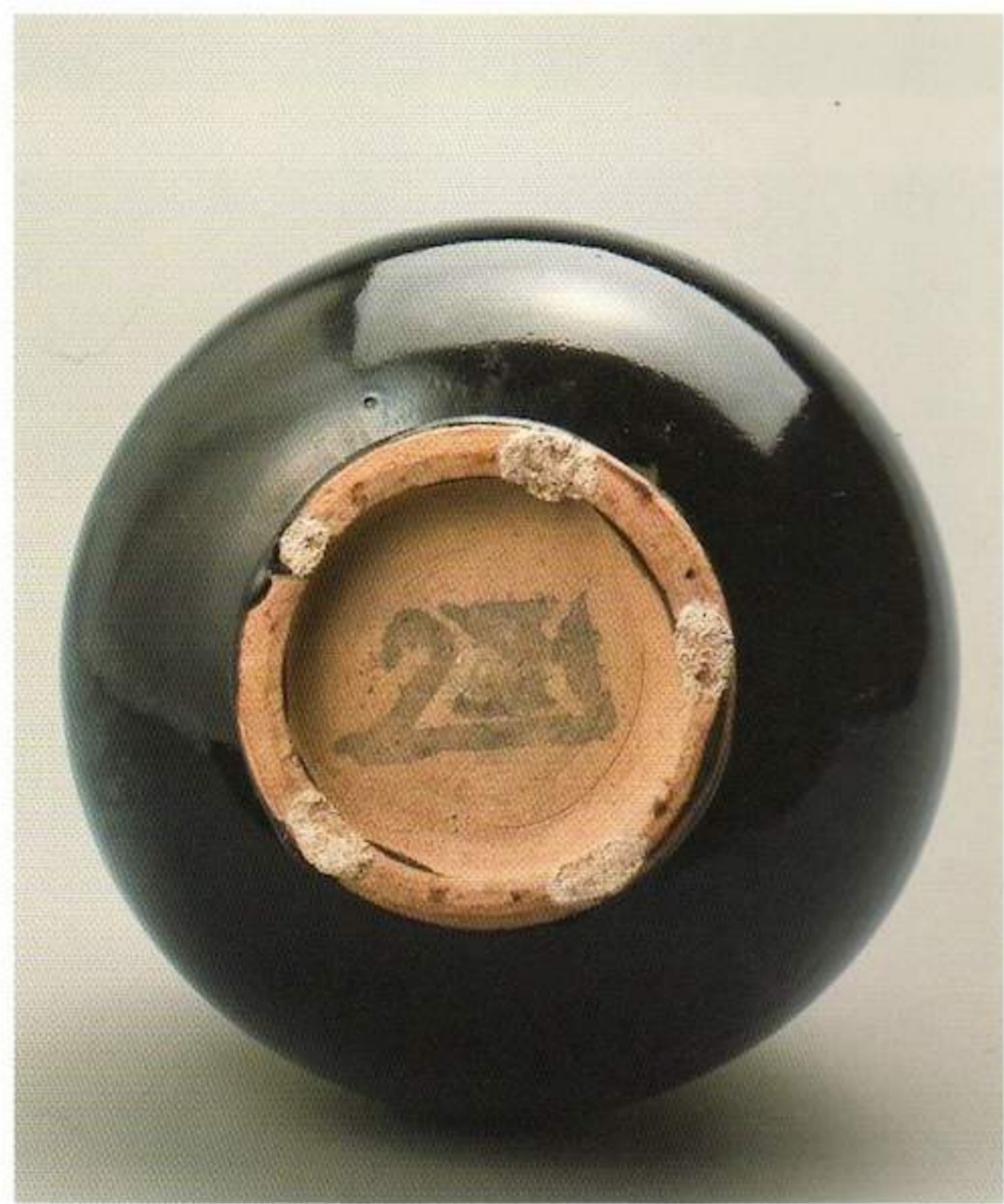
③明代七官青磁花入



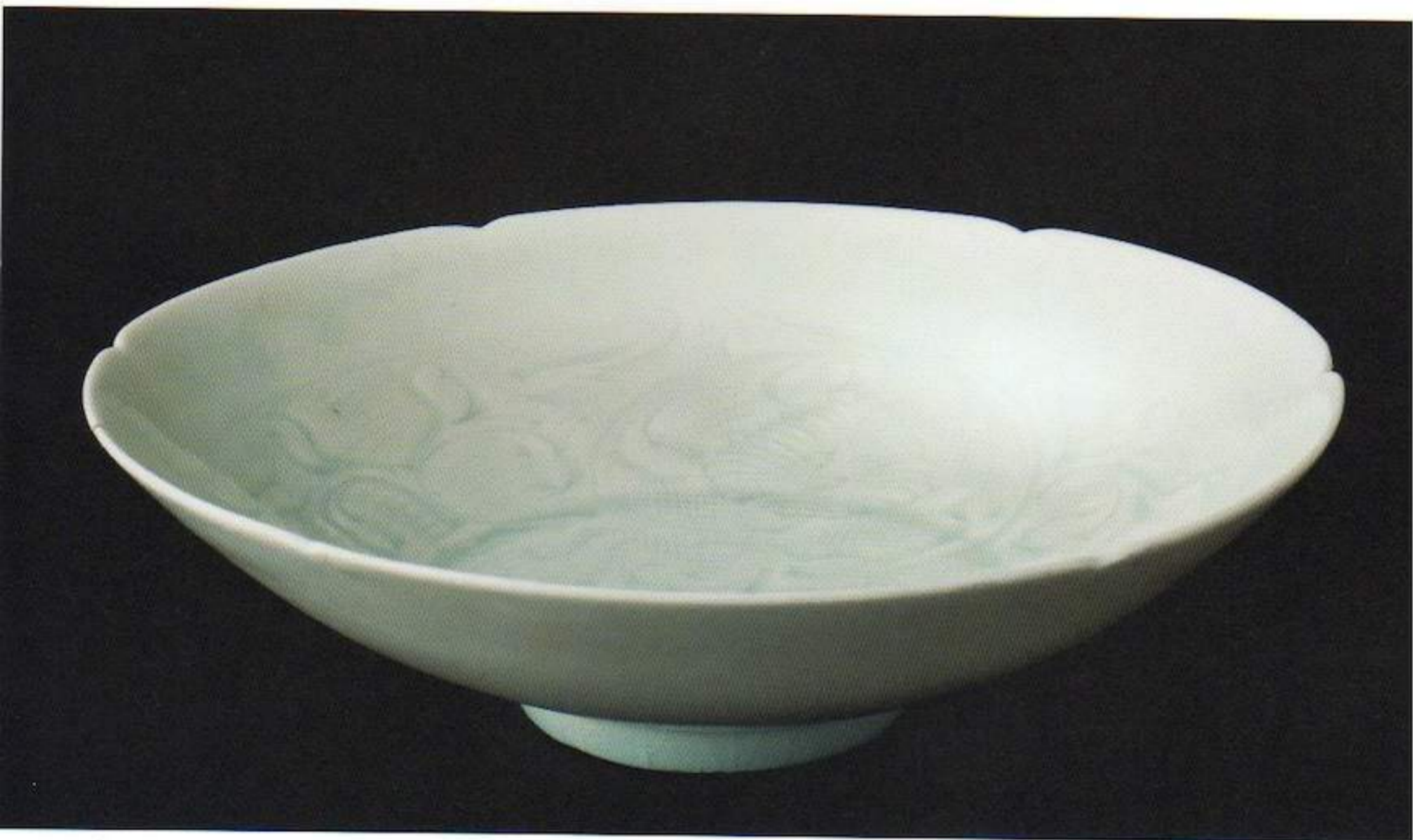
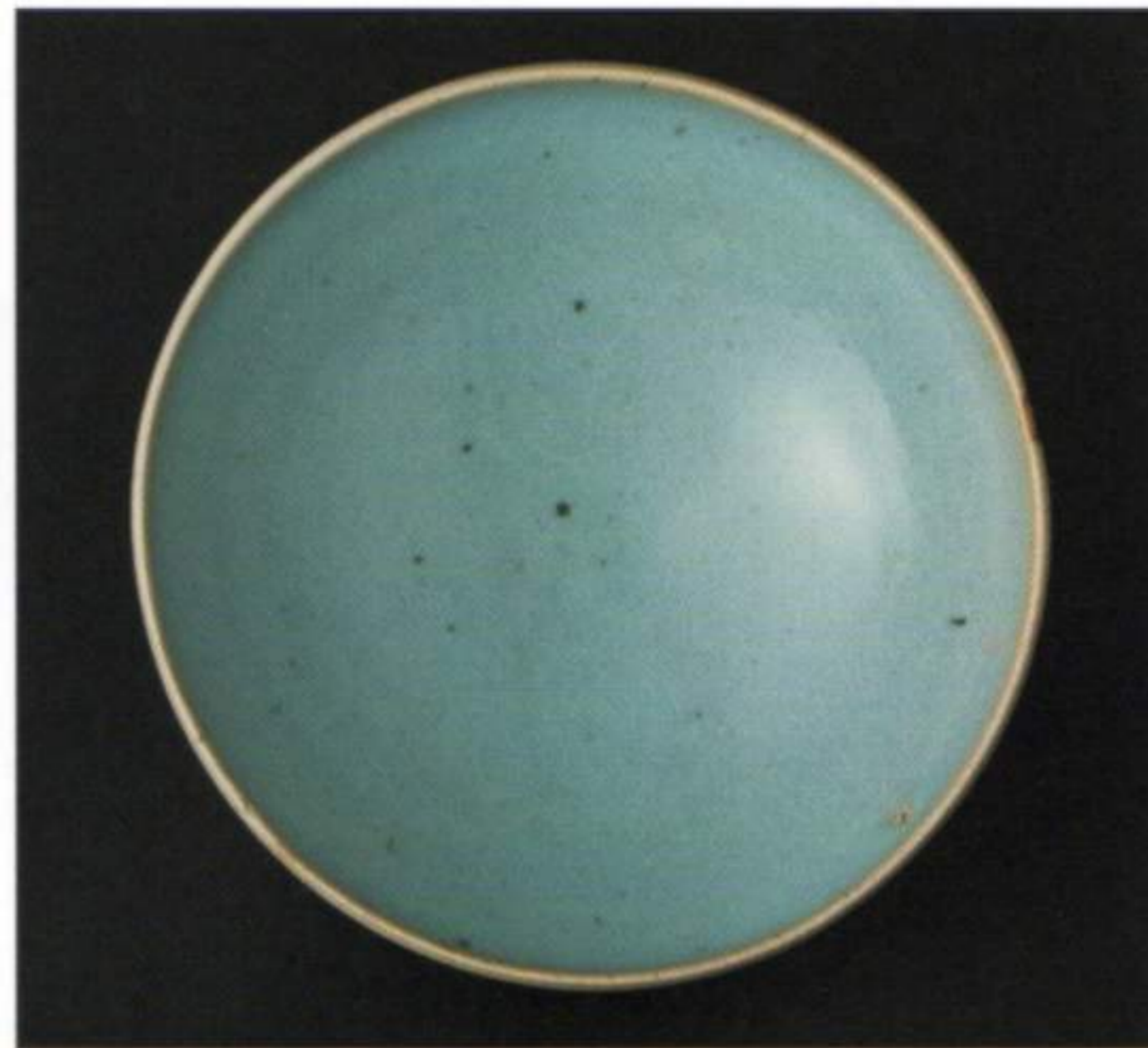
④明末古染付花唐子文皿



⑤明末古染付八角鉢

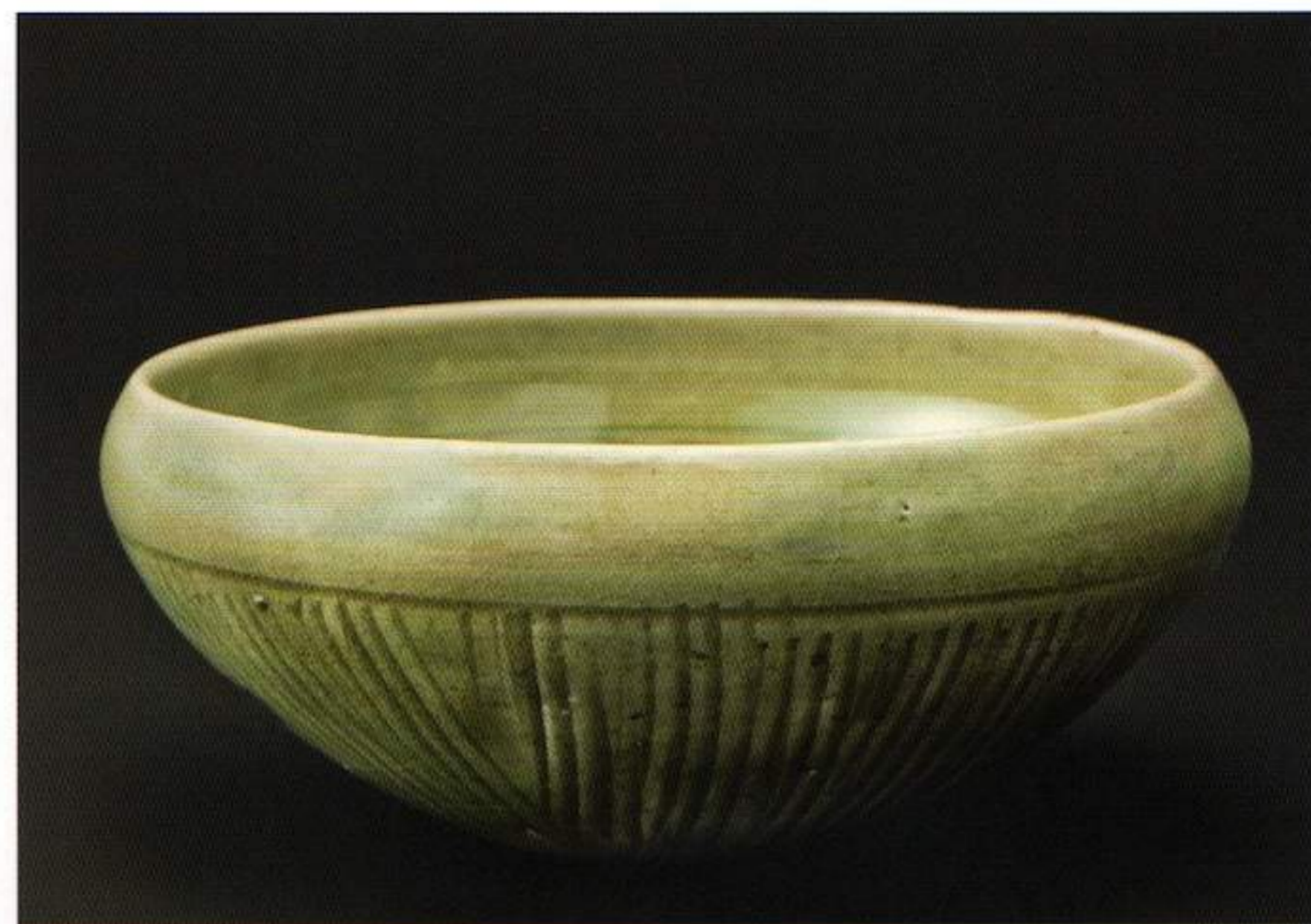


⑥金代磁州窯黑釉大瓶



⑦北宋影青鉢

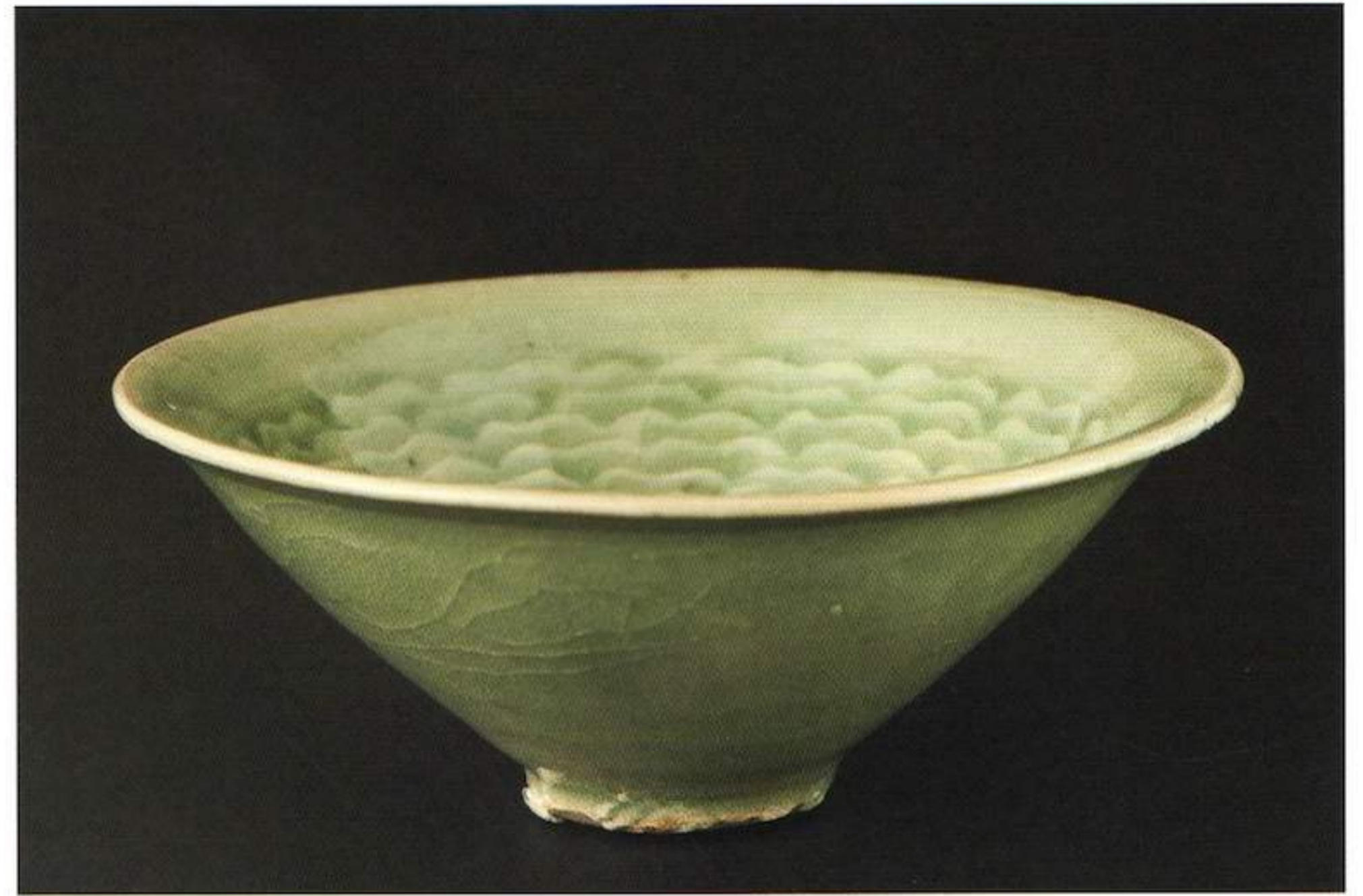
⑧宋鈞窯鉢



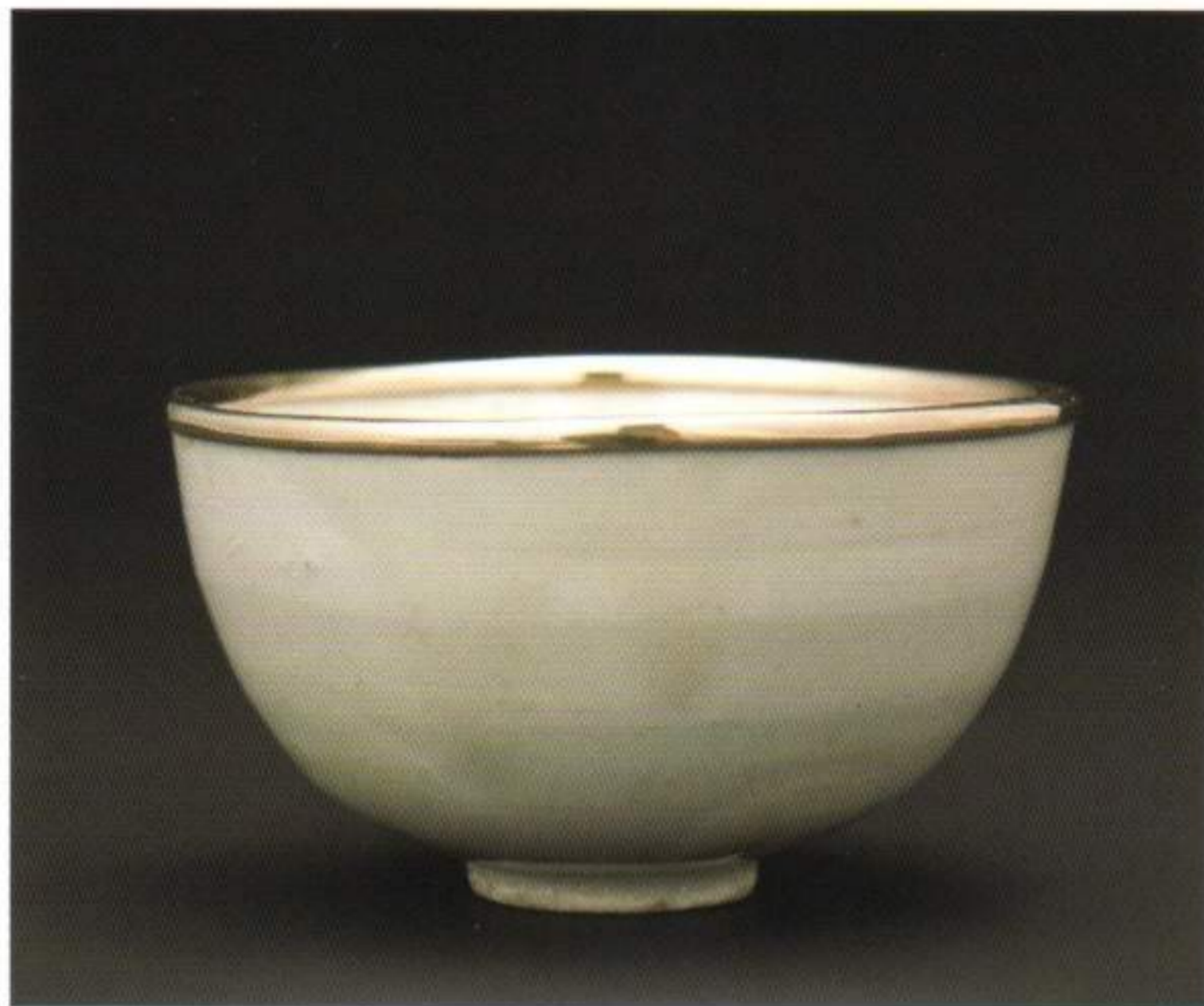
©宋代青磁碗



⑩元~明代龍泉窯雙魚文小皿(一對)



⑪北宋耀州窯魚藻文盃



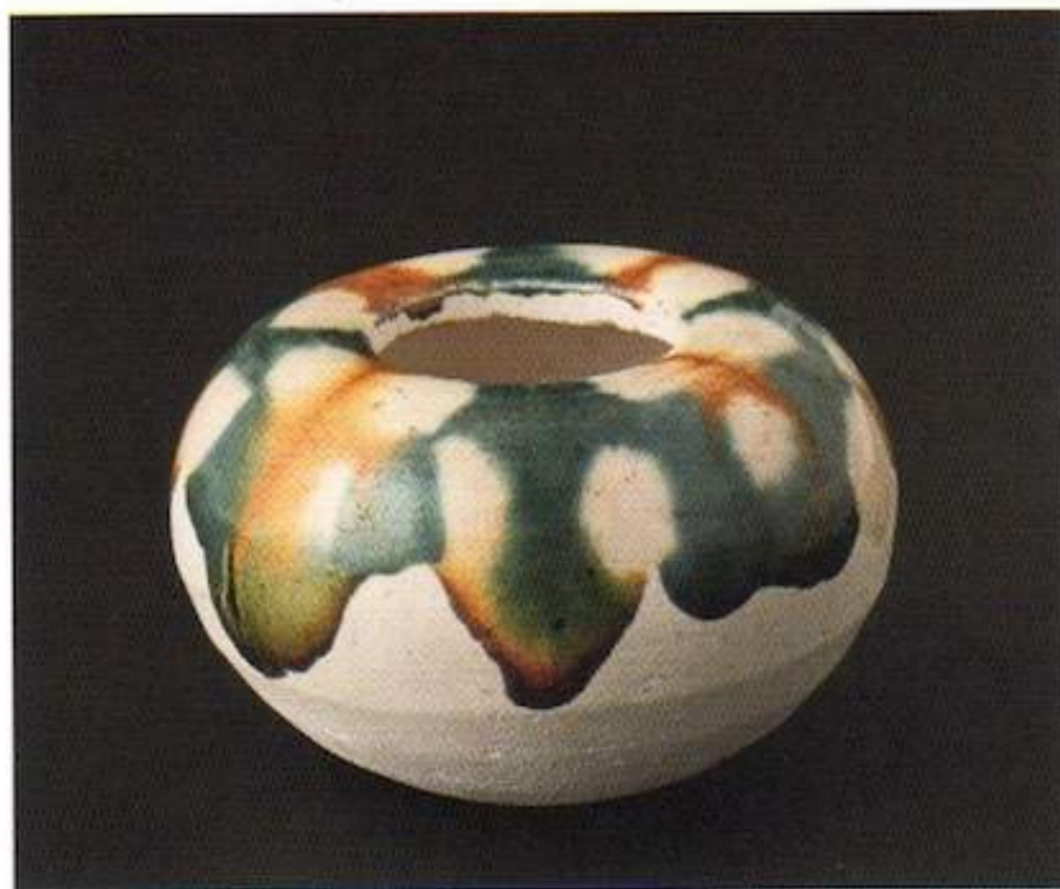
⑫北宋定窯系白磁盃



⑬金代油滴天日盃



⑭漢代綠釉三足大香奩



⑮唐三彩小壺



⑰戦国青銅双羊杖頭



⑯唐三彩万年壺蓋(三点)



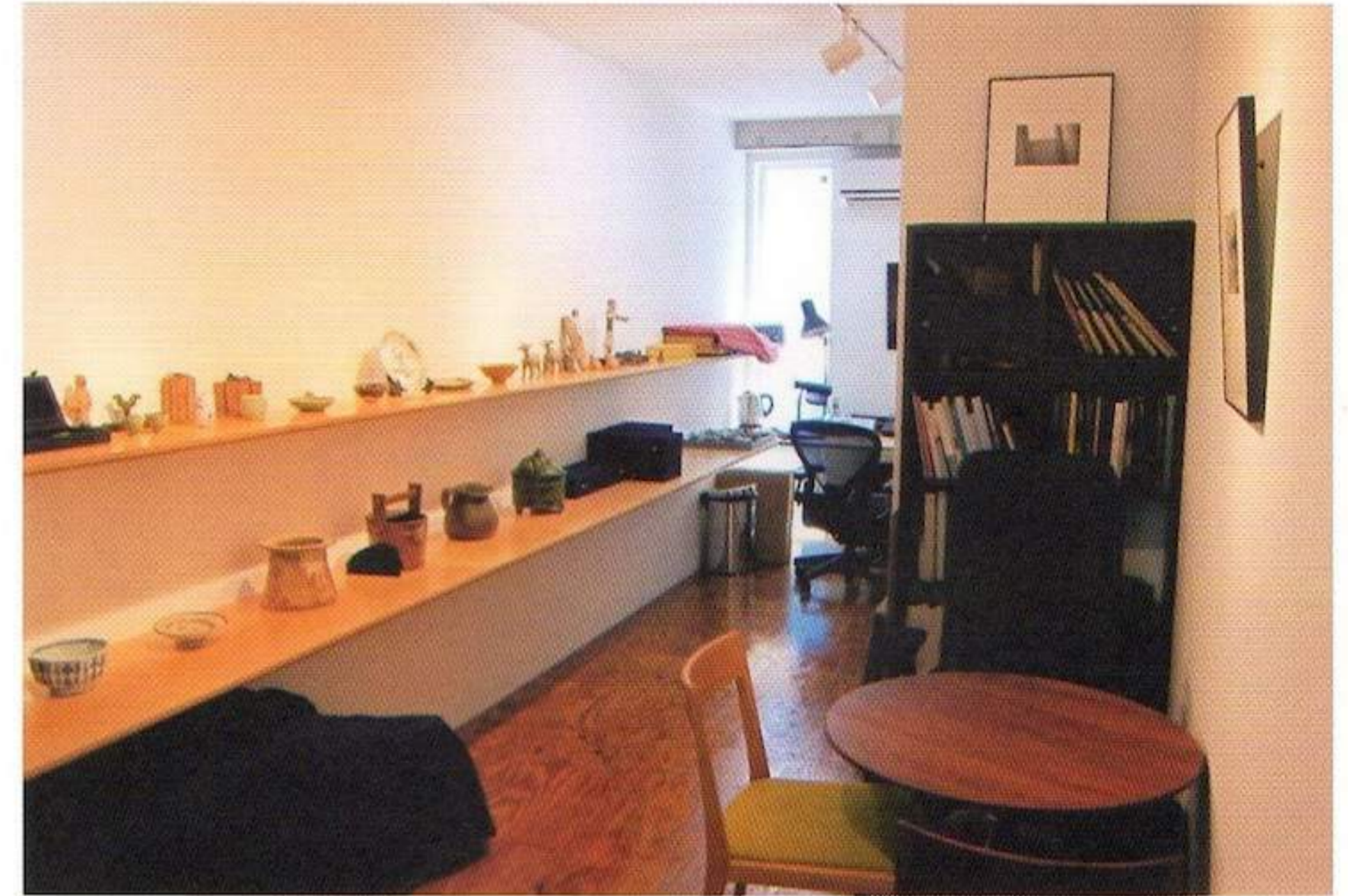
⑱クメール石製亀(11～12世紀)



①9 桃山志野織部台鉢

作品目録

| 番号 (時代) 作品名 | 寸法 |
|----------------------|---------------------------------|
| ① 明代金欄古赤絵香炉(水戸徳川家伝来) | |
| ② 明末古染付茶入 | H 8.5cm |
| ③ 明代七官青磁花入 | H 23.5cm |
| ④ 明末古染付花唐子文皿 | W 12.8cm |
| ⑤ 明末古染付八角鉢 | W 16.0cm H 8.8cm |
| ⑥ 金代磁州窯黒釉大瓶 | H 30.7cm |
| ⑦ 北宋影青鉢 | W 18.1cm H 5.0cm |
| ⑧ 宋鈞窯鉢 | W 18.2cm H 8.0cm |
| ⑨ 宋代青磁碗 | W 12.8cm H 5.5cm |
| ⑩ 元~明代龍泉窯双魚文小皿(一対) | W 10.3cm H 2.1cm |
| ⑪ 北宋耀州窯魚藻文盃 | W 9.4cm H 3.7cm |
| ⑫ 北宋定窯系白磁盃 | W 6.7cm H 3.7cm |
| ⑬ 金代油滴天目盃 | W 9.0cm H 4.2cm |
| ⑭ 漢代緑釉三足大香炉 | H 24.2cm W 19.7cm |
| ⑮ 唐三彩小壺 | H 3.1cm |
| ⑯ 唐三彩万年壺蓋(三点)(参考資料) | (左)W 13.3cm (中)13.4cm (右)10.7cm |
| ⑰ 戦国青銅双羊杖頭 | L 8.0cm |
| ⑱ クメール石製亀(11~12世紀) | L 21.0cm H 10.0cm |
| ⑲ 桃山志野織部台鉢 | W 16.3cm H 4.8cm |



古美術
吉戸

(住所) 〒154-0001 東京都世田谷区池尻 2-7-12-1F

(TEL&FAX) 03(6805)3055

(営業) 12:00 ~ 18:00(火・水曜定休)

(H.P) www.yoshidogallery.com

(mail) yoshido@yoshidogallery.com

謝 辞

店舗開店及び本目録の発行に際しまして次の方々に御協力を賜りました。

ここに記して感謝を表します。(五十音順、敬称略)

Edward Lee、大嶺亜人、古美術観宝堂、久利計一、
黒川精吉・順子、佐藤辰美、神保郁夫、鈴木美和、
千葉由美子、那須太郎、吉野誠一

精 收 目 録 I

発 行 日 平成 23 年 6 月 20 日

発 行 者 吉戸 幹雅

発 行 所 古美術 吉戸

〒 154-0001

世田谷区池尻 2-7-12-1F

TEL&FAX

03(6805)3055

編 集 林 光位

写真撮影 大屋 孝雄

印 刷 所 株式会社トミナガ